



Tu mejor opción...



S-200



S-150



S-330



R-180

LISTA REFACCIONES DESVARADORA

FABRICA DE MAQUINA Y HERRAMIENTA, S.A. DE C.V.
KM 82.7 CARR. IRAPUATO – LA PIEDAD
C.P. 36910 R.F.C. FMH940209J14
TEL/FAX: 01(352)526 20 08, 526 6868, 526 6880 Y 526 3792
famaq@prodigy.net.mx www.famaq.com



FABRICA DE MAQUINA Y HERRAMIENTA S.A. DE C.V.

RFC. FMH940209 JI4

Km. 82.7 Carr. Irapuato – La Piedad Santa Ana Pco. Mpio. De Penjamo Gto. C.P. 36910

Tels. (352) 526 2008, 526 6868, y 526 6880 Fax. (352) 526 3792

famaq@prodigy.net.mx / www.famaq.com.mx / www.facebook.com.mx/famaq.mx

Fecha elaboración :

ENERO 2017

PRECIO PUBLICO

LISTA DE REFACCIONES DESVARADORA

GRUPO		S		DESCRIPCION	MEDIDA
CODIGO SISTEMA	No. DEL DIBUJO	CANT./MAQ.	DESVARADORA S120, S150 y S180		
				Coraza para S120	
RP-426	1	1		Coraza para S150	
				Coraza para S180	
RP-001	2	2		Perno Roscado p/enganche S150 y S180	1 1/4 x 5" UNF
THNF-22	3	2		Tuerca para Perno Roscado S150 y S180	7 / 8 " UNF
TRPR-22				Rondana de Presión para Perno Roscado	7 / 8 "
RP-365	4	1		Puente de Enganche Solo	S150
RP-366				Puente de Enganche Solo	S180
TOG-19050	5	2		Tornillos para Fijar Puente de Enganche a Coraza	3 / 4 x 2 " STD. s/plana
TU-19				Tuerca	3/4"
TRPR-19				Rondana de presión	3/4"
RIMPI-002	6	1		Perno de Enganche Delgado	1 " x 5 "
RIMPI-004		3		Seguro tipo aro para perno de enganche	7 / 16 "
RP-127	7	1		Buje del Puente	3 / 4 x 1 1 / 8 "
TOG-19113	8	1		Tornillo de puente	3/4" x 4 1/2" comp.
RIMPCE-001	9	1		Caja de transmisión reforzada Flecha Estriada	75 HP
RIMPCE-002				Caja de transmisión reforzada Flecha Lisa	75 HP
RIMPCE-003				Caja de Trasmisión reforzada Flecha Estriada	85 H.P.
RMP-004				Caja de Trasmisión Lisa TOFF	65 H.P.
RIMPCE-006				Cople astreado o liso Omni	
TOG-19065	10	4		Tornillos para fijar caja de engranes a coraza	3 / 4 " x 2 1 / 2 " ° 5 STD
TRPL-19				Rondana plana	3/4"
RP-054	11	2		Tirante para S150	1 x 55 1 / 8 "
RP-055				Tirante corto para S180	
RP-419				Tirante largo para S180	
RP-009	12	2		Collarín	2" x 1 1 / 4 "
TO-13025	13	4		Opresor para Fijara Collarín a Tubo de Horquilla	OPRESOR DE 1/2" x 1 " STD ° 5
BG-90	14	1		Grasera	1 / 4 " a 90 °
RP-172	15	1		Horquilla para la llanta niveladora	
RP-168	16	1		Eje para llanta de gajos	3 / 4 x 5 1 / 2 "
TSNC-19	17	1		Tuerca de seguridad 3/4"	3/4" seg. NC
RIMPI-001	18	1		Llanta de gajos	LLANTA IMPORTADA 4" x 15"
				Rin para llanta de Gajos	
				Rueda de nivelación Completa de gajos	
TOG-19050	19	2		Tornillos para Fijar Tirantes a Orejas de Coraza	3 / 4 " x 2 " STD. s/plana
RP-062	20	1		Cruceta porta cuchillas solo	Solera 1 / 2 x 4 "
				Cruceta porta cuchillas S120 solo	
RIMPC-001	21	4		Cuchilla importada	1 / 2 " x 3 " x 16 "
RP-078	22	4		Grapas para S150	3 / 8 x 2 1 / 2 x 2 1 / 2 "
RP-079				Extension para S180 (grapa)	1/2" x 3" x 7 1/2"
TOG-19064	23	4		Tornillos para las cuchillas	3 / 4 " x 2 1 / 2 " ° 5 UNF
TCNF-19	24	4		Tuerca de seguridad para cuchilla	3 / 4 " de Castillo UNF
TCH-03038	25	4		Chaveta para tuercas de las cuchilla	1 / 8 " x 1 1 / 2 "
RIMPCE-013	26	1		Tuerca para fijar cruceta a flecha de salida de caja	1" de Castillo UNF
TCH-0550	27	1		Chaveta para tuerca de la flecha de salida	3 / 16 x 2 "
RP-230,368	28	2		Compuerta con Bisagra	S150, S180
RP-018	29	4		Buje para cuchillas	3 / 4 x 17 / 32
RP-264				Oreja para descentrar Puente	S180
RIMPCO-002	30	1		Toma de Fuerza con embrague	B 04 + Clutch de pastas
				Cruceta porta cuchillas completa S120	
				Cruceta porta cuchillas completa S150	
				Cruceta porta cuchillas completa S180	
RP-621				Rotor de disco especial de 3 barrenos	solo



FABRICA DE MAQUINA Y HERRAMIENTA S.A. DE C.V.

RFC. FMH940209 JI4

Km. 82.7 Carr. Irapuato - La Piedad Santa Ana Pco. Mpio. De Penjamo Gto. C.P. 36910

Tels. (352) 526 2008, 526 6868, y 526 6880 Fax. (352) 526 3792

famaq@prodigy.net.mx / www.famaq.com.mx / www.facebook.com.mx/famaq.mx

LISTA DE REFACCIONES DESVARADORA

GRUPO		S	DESCRIPCION	MEDIDA
CODIGO SISTEMA	No. DEL DIBUJO	CANT./MAQ.	DESVARADORA S120, S150 y S180	
RIMPCO-002	30	1	Toma de Fuerza	B 04 + Clutch de pastas
RIMPCO-015			Toma de Fuerza est-liso	B 04
RIMPCO-005			Toma de Fuerza	B05 + Clutch de pastas
RIMPCO-008			Toma de Fuerza est-est 1200mm	B05
RIMPCO-009			Toma de Fuerza est-est. 1 3/8 1400 mm	B06 p/S-330
RIMPCO-003			Toma de Fuerza corta est-est 800MM	B04
RIMPRB-029			Clutch de pastas	B 04 (F1)
RMP-092			Clutch de pastas	B 05 (F1)
RIMPRB-030			Clutch de pastas	B 05 (F2)
RMP-194			Embrague universal (cluch)	B04 ó B05
RP-038,132			Clutch de fusible	
REFACCIONES DE TOMAS DE FUERZA Y CAJAS DE TRANSMISION S150, S180, S200 Y R180				
TO-08050			Tornillo fusible para clutch	5/16" x 2" STD.
TU-08			Tuerca	5/16" STD
TRPR-08			Rondana de presión	5/16"
TRPL-08			Rondana plana	5/16"
TOG-13075			Tornillo para acoplamiento del cluch	1/2" x 3" STD °5
TSNC-13			Tuerca de Seguridad	1/2" STD
TRPL-13			Rondana plana	1/2"
RIMPRB-002			Yugo astriado	B04
RIMPRB-004			Yugo liso	B04
RIMPRB-012			Yugo trilobular interno	B04
RIMPRB-011			Yugo trilobular externo	B04
RIMPRB-007			Cruceta B04	27.74 x 74.6 MM (B04)
RIMPRB-003			Yugo astriado	B05
RIMPRB-005			Yugo liso	B05
RIMPRB-014			Yugo trilobular interno	B05
RIMPRB-013			Yugo trilobular externo	B05
RIMPRB-008			Cruceta B05	30.2 x 80 MM (B05)
RIMPRB-019			Tubo trilobular Externo	B04
RIMPRB-020			Tubo trilobular Interno	B04
RIMPRB-021			Tubo trilobular Externo	B05
RIMPRB-022			Tubo trilobular Interno	B05
RIMPCE-009			Engrane chico Omni	
RIMPCE-008			Engrane grande Omni	
RIMPCE-028			Reten chico Omni	2 x 34.92 x 60.3 x 7.9
RIMPCE-020			Reten grande Omni	2 x 50.8 x 68.29 x 12.7
RIMPCE-007			Flecha de entrada Lisa Omni	
RIMPCE-012			Flecha de entrada Omni	
RIMPCE-011			Flecha de salida Omni	
RM-005			Carcasa de la caja Omni	
RIMPCE-032			Tapa superior Omni	
RIMPCE-018			Tapa inferior Omni	
BC-603049			Balero chico Omni (sin taza)	LM603049A
BC-368			Balero grande Omni (sin taza)	368
BC-603014			Taza chica Omni	LM603014
BC-362			Taza grande Omni	362 1 632A 2
BC-88649			Balero chico Toff (sin taza)	
BC-25590			Balero grande Toff (sin taza)	
BC-886100			Taza chica Toff	
BC-25523			Taza grande Toff	
RIMPCE-019			Respiraderas	
RMP-159			Resorte para ajuste de embrague B04 ó B05	
RMP-031			Cople liso con cuñero para rotor	
RMP-208			Cuña para cople	
RMP-084			Adaptador de flechas Lisas	
RIMPRB-015			Disco de fricción B04	139 x 59 x 5 mm
RIMPRB-016			Disco de fricción B05	139 x 59 x 5 mm
RMP-026			Engrane grande toff	
RMP-313			Juego de engranes TOFF	



FABRICA DE MAQUINA Y HERRAMIENTA S.A. DE C.V.

RFC. FMH940209 JI4

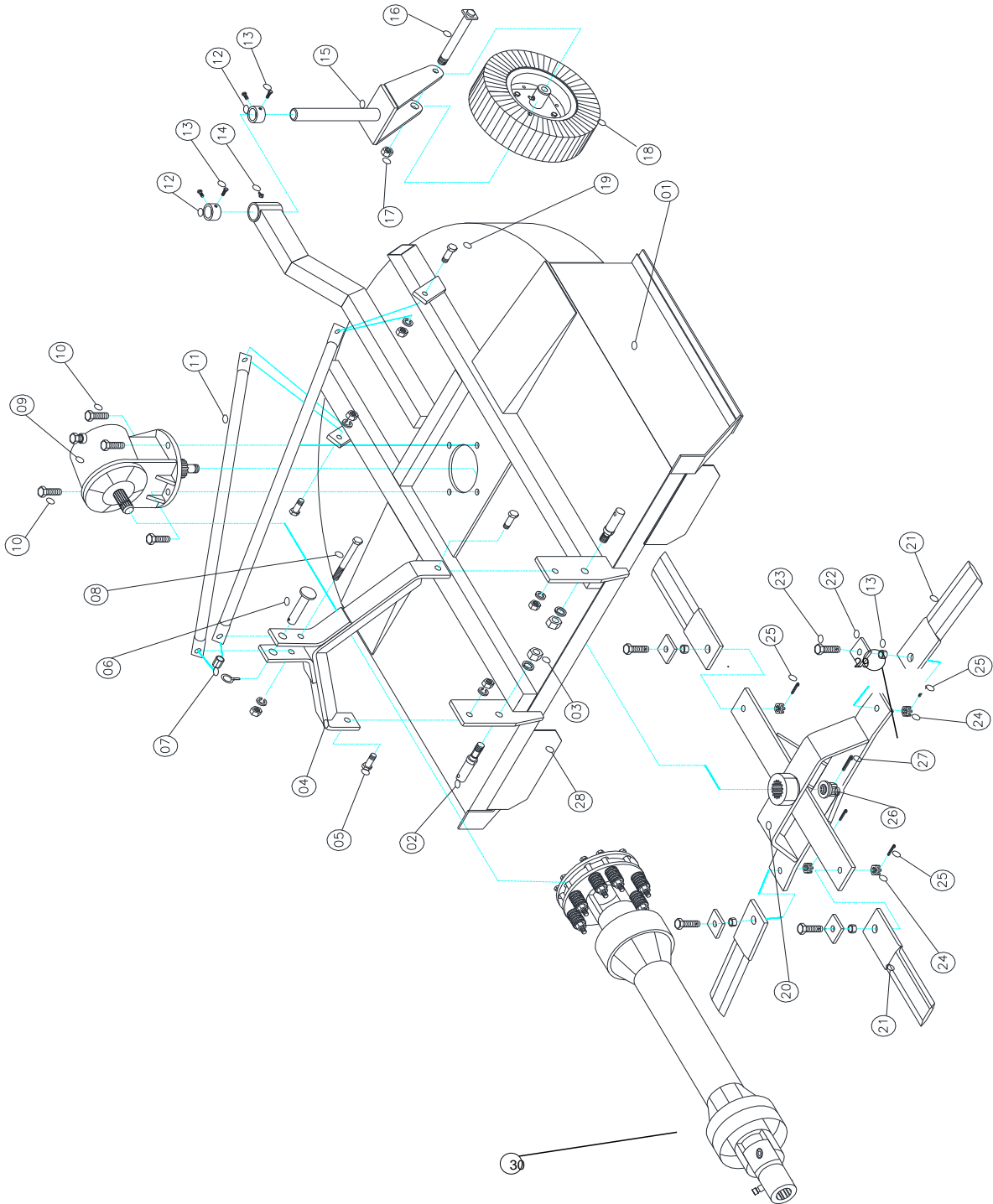
Km. 82.7 Carr. Irapuato - La Piedad Santa Ana Pco. Mpio. De Penjamo Gto. C.P. 36910

Tels. (352) 526 2008, 526 6868, y 526 6880 Fax. (352) 526 3792

famaq@prodigy.net.mx / www.famaq.com.mx / www.facebook.com.mx/famaq.mx

Tu mejor opción...

DESVARADORA S120,S150 y S180





FABRICA DE MAQUINA Y HERRAMIENTA S.A. DE C.V.

RFC. FMH940209 J14
 Km. 82.7 Carr. Irapuato – La Piedad Santa Ana Pco. Mpio. De Penjamo Gto. C.P. 36910
 Tels. (352) 526 2008, 526 6868, y 526 6880 Fax. (352) 526 3792
 fama@prodigy.net.mx / www.famaq.com.mx / www.facebook.com.mx/famaq.mx

Fecha elaboración :

ENERO 2017

PRECIO PUBLICO

LISTA DE REFACCIONES DESVARADORA				
GRUPO		S	DESCRIPCION	MEDIDA
CODIGO SISTEMA	No. DEL DIBUJO	CANT./MAQ.	DESVARADORA S200	
	1	1	Coraza S200	
RP-208	2	1	Tirante largo	1" x 78"
RP-419	3	1	Tirante corto	1" x 70"
RP264	4	1	Oreja movable soporte de puente	
RP-367	5	1	Puente de enganche	
RP-127	6	1	Buje separador de tirantes	
RP-135	7	2	Perno de enganche roscado	1 3/8" x 5 1/2"
RIMPI-002	8	1	Perno de enganche 3er pto. Delgado	1" x 5"
RP-301	9	1	Horquilla de llanta	
RP-085	10	1	Collarin	
RIMPI-001	11	1	Llanta laminada c/rin	
RP-168	12	1	Eje de llanta laminada	
			Rueda de nivelación Completa de gajos	
RP-062	13	1	Cruceta porta cuchillas	
RP-080	14	8	Grapa (Extension) S200	
RP-018	15	4	Buje de cuchillas	
TOG-19064	16	8	Tornillo para sujetar cuchillas a rotor	3/4" x 2 1/2" NF
RIMPCE-013	17	1	Tuerca de caja de eng.	1" castillo omni
RIMPC-001	18	4	Cuchillas	
RP-363	19	1	Porta llanta	
TOG-19065	20	4	Tornillo para sujetar caja de transmisiona coraza	3/4" x 2 1/2" completos
TOG-19113	21	1	Tornillo de puente eng.	3/4" x 4 1/2" s/plana
TOG-13064	22	1	Tornillo de collarin	1/2" x 2 1/2" s/ plana
TSNC-19	23	1	Tuerca de eje	3/4" seguridad NC
TOG-19050	24	7	Tornillo para sujetar tirantes, puente y oreje	3/4" x 2" s/ plana
TCNF-19	25	8	Tuerca para sujetar cuchilla a rotor	3/4" castillo NF
TCH-03038	26	8	Chaveta para tornillo de cuchilla	1/8" x 1 1/2"
TCH-0550	27	1	Chaveta para caja engranes	3/16" x 2"
RIMPCO-005	28	1	Toma de fuerza B05 c/embrague a 1400mm	
RIMPI-004	29	3	Seguro para perno	
RIMPCE-003	30	1	Caja de transmision	85 HP
BG-45	31	1	Grasera para porta llanta	45°
THNF-25	32	2	Tuerca para perno roscado	1" NF
TRPR-25		2	Rondana de presion de perno roscado	1"
TOG-16114	33	2	Tornillo para sujetar porta llanta	5/8" x 4 1/2" comp. Doble plana
RP-369	34	2	Compuertas con bisagras S200	
			Cruceta porta cuchillas completa S200	
RP-621			Rotor especial 3 barrenos solo	



FABRICA DE MAQUINA Y HERRAMIENTA S.A. DE C.V.

RFC. FMH940209 J14

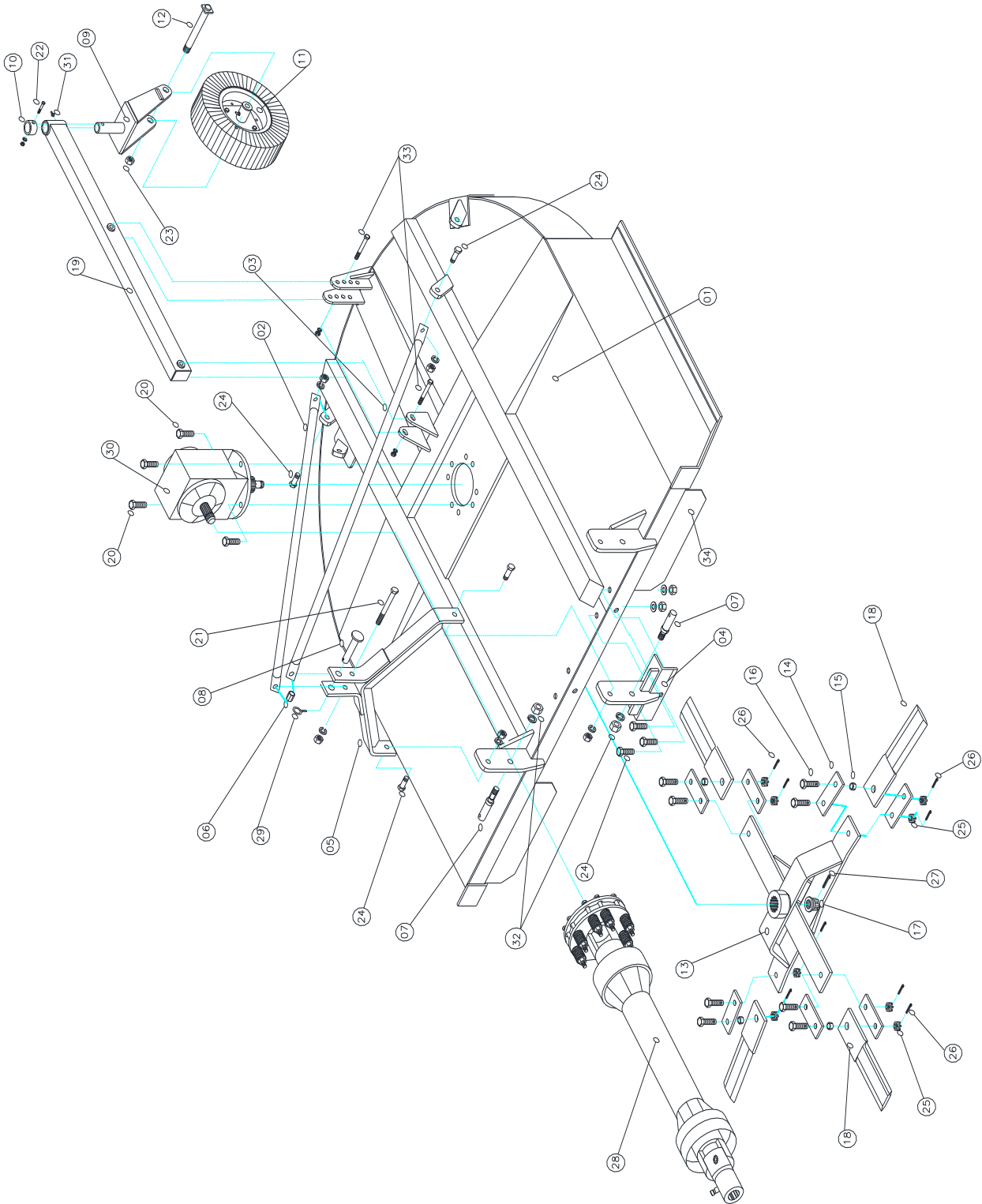
Km. 82.7 Carr. Irapuato – La Piedad Santa Ana Pco. Mpio. De Penjamo Gto. C.P. 36910

Tels. (352) 526 2008, 526 6868, y 526 6880 Fax. (352) 526 3792

famaq@prodigy.net.mx / www.famaq.com.mx / www.facebook.com.mx/famaq.mx

Tu mejor opción...

DESVARADORA S200





FABRICA DE MAQUINA Y HERRAMIENTA S.A. DE C.V.

RFC. FMH940209 JI4

Km. 82.7 Carr. Irapuato – La Piedad Santa Ana Pco. Mpio. De Penjamo Gto. C.P. 36910

Tels. (352) 526 2008, 526 6868, y 526 6880 Fax. (352) 526 3792

famaq@prodigy.net.mx / www.famaq.com.mx / www.facebook.com.mx/famaq.mx

Fecha elaboración :

ENERO 2017

PRECIO PUBLICO

LISTA DE REFACCIONES DESVARADORA				
GRUPO	R		DESCRIPCION	MEDIDA
CODIGO SISTEMA	No. DEL DIBUJO	CANT./MAQ.	DESVARADORA R-180	
	1	1	Coraza para R-180	
RP-302	2	2	Patin movil	
RIMPI-003	3	2	Perno de enganche grueso	
RP-488	4	1	Oreja movil	
RP-212	5	1	Rotor de disco Estriado	
RP-235	6	2	Tornilo p/fijar cuchilla	
RP-236	7	2	Rondana plana cuadrada	
RP-348	8	2	Rondana plana Redonda	
TSNF-25	43	2	Tuerca de Seguridad	1" seg. NF
RIMPC-002	9	2	cuchillas ref. AZT-07-L	
ROTOR COMPLETO				
RP-256	10	15	Solera del faldon frontal	
RP-344	11	1	Tornillo Tensor	5/8" x 1 3/4" nc
RMP-058	12	1	Cable acerado	1/4" x 2.3 mts.
RP-255	13	1	Eje del faldon frontal	
RP-362	14	1	Base soporte de faldon plastico	
RP-343	15	2	PTR Separador	2" x 2" x 4"
RMP-178	16	1	Faldon de Plastico	6" x 1.6 mts
RP-342	17	2	Tubo separador	1/2" X 2"
RP-301	18	1	Horquilla para llanta	
RP-085	19	1	Collarin sin tuerca	1 1/2" X 1 1/4"
TOG-13064	32	1	Tornillo p/fijar collarin	1/2" X 2 1/2" S/plana
RIMPI-001	20	1	Llanta de gajos	
RP-168	21	1	Eje de llanta	
TSNC-19	31	1	Tuerca p/fijar eje de llanta	3/4" seg. Nc
LLANTA COMPLETA C/HORQUILLA				
RP-363	22	1	Porta llantas	
RP-360	23	1	Puente de enganche R-180	
RP-341	24	1	Perno del tercer punto	1" x 4 1/8"
RP-339	25	1	Balancin	
RP-340	26	1	Buje balancin	
RP-304	27	1	Tirante largo	78"
RP-303	28	1	Tirante Corto	70"
TOG-19150	29	1	Tornillo para fijar tirante	3/4" x 6" °5 S/plana
TOG-19050	30	2	Tornilo para fijar tirante	3/4" x 2"°5 S/plana
BG-90	33	1	Grasera recta	1/4" NF
TOG-16114	34	2	Tornilo p/fijar porta llanta	5/8" X 4 1/2" °5 completo
TOG-13025	35	5	Tornillo p/fijar platsico a soporte	1/2" x 1" completo
TOG-19113	36	4	Tornillo para fijar caja de engranes	3/4" x 2 1/2" completo
RIMPCE-003	37	1	Caja de Trasmision	85 HP
TOA-11038	38	8	Tornillo p/fijar patin movil	7/16 x 1 1/2" c/arado comp.
TOG-19050	39	4	Tornillo para fijar oreja a enganche	3/4" x 2" s/plana
RIMPI-004	40	3	Seguro para perno	
FI-001	41	3	Perros p/cable	1/4"
RIMPCO-005	42	1	Flecha Cardan c/Embrague B-05 a 1400mm	
RIMPRB-030		1	Clutch Estriado	F2
RIMPCE-013	44	1	Tuerca de Castillo para caja de engrane	1"
TCH-0550	45	1	Chaveta p/caja de engranes	3/16" x 2"
TO-13088	46	4	Tornillo p/fijar soporte de plastico a coraza	1/2" x 3 1/2" completo
ES-0550	47	1	Spirol para eje de bisagras	3/16" x 2"
RP-667	48	1	Protector de reten para caja	
RP-463			Cadena para Rotor	



FABRICA DE MAQUINA Y HERRAMIENTA S.A. DE C.V.

RFC. FMH940209 J14

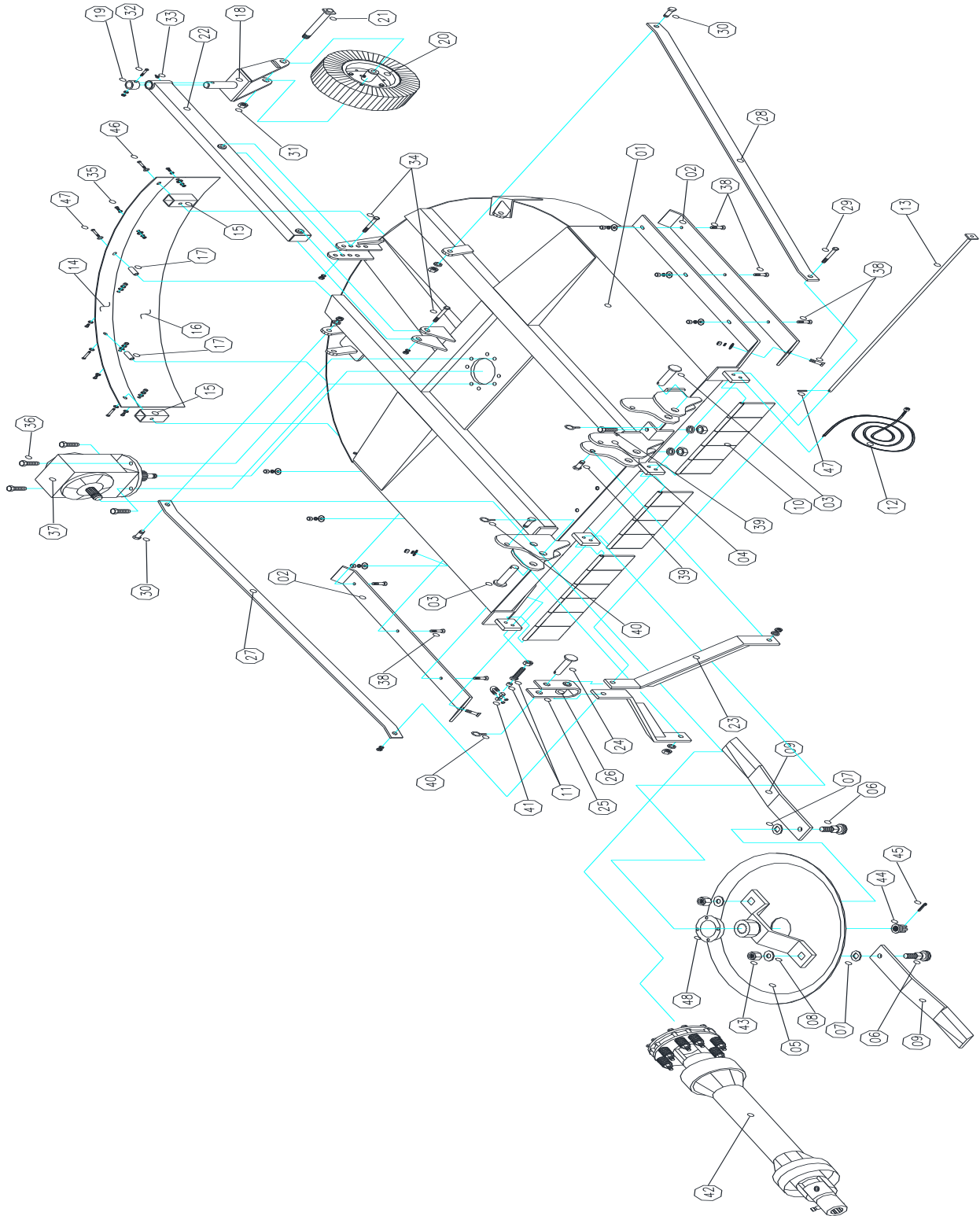
Km. 82.7 Carr. Irapuato - La Piedad Santa Ana Pco. Mpio. De Penjamo Gto. C.P. 36910

Tels. (352) 526 2008, 526 6868, y 526 6880 Fax. (352) 526 3792

famaq@prodigy.net.mx / www.famaq.com.mx / www.facebook.com.mx/famaq.mx

Tu mejor opción...

DESVARADORA R-180





FABRICA DE MAQUINA Y HERRAMIENTA S.A. DE C.V.

RFC. FMH940209 JI4

Km. 82.7 Carr. Irapuato – La Piedad Santa Ana Pco. Mpio. De Penjamo Gto. C.P. 36910
Tels. (352) 526 2008, 526 6868, y 526 6880 Fax. (352) 526 3792
famaq@prodigy.net.mx / www.famaq.com.mx / www.facebook.com.mx/famaq.mx

Fecha elaboración :

ENERO 2017

PRECIO PUBLICO

LISTA DE REFACCIONES DESVARADORA				
GRUPO		S	DESCRIPCION	MEDIDA
CODIGO SISTEMA	No. DEL DIBUJO	CANT./MAQ.	DESVARADORA S-330	
	1	1	Coraza de S330	
RP-619	2	1	Puente de enganche	
RP-641		1	Perno de enganche S-330	
TOG-19113	3	1	Tornillo de puente	3/4" x 4 1/2" s/plana
	4	1	Buje separador de puente	1 1/2" x 2 3/8"
RIMPCE-015	5	1	Caja de transmision central	120 HP Reduco
	6	4	Tornillo para sujetar la caja central	16 mm x 1 1/4" comp.
RIMPCE-001	7	2	Caja de transmision lateral	75 HP omni
TOG-19113	8	8	Tornillo para sujetar cajas laterales a coraza	3/4" x 2 1/2" completos
	9	2	Soporte para guarda lateral	
TOG-08019	10	10	Tornillo para soporte de guarda lateral	5/16" x 3/4" s/tca.
	11	1	Soporte de guarda central	
	12	2	Tornillo para soporte de guarda central	12 mm x 3/4" s/tca.
TOG-16114	13	4	Tornillo para sujetar el porta llanta	5/8" x 4 1/2" comp. Doble plana
RP-363	14	2	Porta llanta	
RP-301	15	2	Horquilla de llanta	
RP-168	16	2	Eje de llanta	3/4" x 7 7/8"
RIMPI-001	17	2	llanta laminada c/rin	
RP-085	18	2	Collarin	1 1/2" x 1 1/4" c/barreno
TOG-13064	19	2	Tornillo de collarin	1/2" x 2 1/2" s/plana
BG-45	20	2	Grasera de pota llanta	45°
			Llanta completa con horquilla	
RP-343	21	6	PTR separador	2" x 2" x 4"
RP-342	22	6	Tubo separador	1/2" x 2"
RP-615			Soporte de faldon central solo (SOLERA)	
RP-617	23	1	Faldon movil trasero central (LONA)	
TOG-13075	24	12	Tornillo para sujetar faldon	1/2" x 3" completos
TOG-13032	25	18	Tornillo para sujetar lona a faldon	1/2" x 1 1/4" completos
RP-614			Soporte de faldon lateral solo (SOLERA)	
RP-616	26	2	Faldon movil trasero lateral (LONA)	
	27	1	Guarda central	
	28	1	Guarda grande lateral	65"
RP-618	29	2	Tirante largo	70"
TSNC-19	30	2	Tuerca para eje de llanta	3/4" seg. Std.
	31	1	Tirante corto izquierdo	50 3/8"
	32	1	Tirante corto derecho	50 3/8"
TOG-22175	33	2	Tornillo para sujetar puente	7/8" x 7" s/plana
RP-622	34	1	Varilla de faldon frontal	1/2" x 132 5/8"
ES-0532	35	1	Spirol para eje de faldon frontal	3/16" x 1 1/4"
RP-623	36	1	Cable de bisagras	1/4" x 3.6 mts. c/3 perros
RP-062	37	2	Cruceta de cuchilla	
RIMPCO-009	38	1	Toma de fuerza B-06 est-est a 1400mm	
RP-612	39	2	Patin movil	
TOA-11038	40	8	Tornillo para sujetar patin	7/16" x 1 1/2" c/arado s/plana
RIMPC-001	41	8	Cuchilla	1/2" x 3" x 16"
TOG-19064	42	16	Tornillo para sujetar Cuchilla	3/4" x 2 1/2" NF
TCNF-19		16	Tuerca para sujetar Cuchilla	3/4" castillo NF
RP-620	43	16	Grapa para cuchilla	1/2" x 3" x 6"
TCH-03038	44	16	Chaveta para tornillo de cuchilla	1/8" x 1 1/2"
RIMPCE-013	45	2	Tuerca para cajas de transmision	1" castillo OMNI
TCH-0550	46	2	Chaveta para cajas de transmision y rotor	3/16" x 2"
RP-018	47	8	Buje de cuchillas	
RP-256	48	25	Soleras de faldon frontal	6" x 5"
RP-344	49	1	Tornillo tensor de faldon frontal	5/8" x 2" barrenado c/tca.
TOG-19050	50	6	Tornillo para sujetar tirantes	3/4" x 2" s/ plana
	51	2	Toma de fuerza B04 c/embrague F1	Hembra 2 3/4" macho 3" long.
RMP-178	52	3	Banda de huelle para faldon	6" x 1.50 mts
RP-621			Rotor de disco especial (3 barrenos)	
			Rotor de cruceta completo c/cuchillas	



Tu mejor opción...

FABRICA DE MAQUINA Y HERRAMIENTA S.A. DE C.V.

RFC. FMH940209 JI4

Km. 82.7 Carr. Irapuato - La Piedad Santa Ana Pco. Mpio. De Perjamo Gto. C.P. 36910

Tels. (352) 526 2008, 526 6868, y 526 6880 Fax. (352) 526 3792

famaq@prodigy.net.mx / www.famaq.com.mx / www.facebook.com.mx/famaq.mx

DESVARADORA S-330

